



SIERRA NEVADA

Catálogo de espacios

sierranevada.es/espacios





Invierno

1. Deportes de invierno y montaña

Situada en el parque Nacional de Sierra Nevada, su altitud y clima la convierten en una opción óptima para el esquí y para todo tipo de deportes de montaña. Rodeada de altas cumbres, de más de 3000 metros y con el mar mediterráneo a solo 1 hora, hacen de este enclave una excepcional ubicación para todo tipo de eventos.

2. Lugares especiales

Celebre sus eventos en un paraje excepcional, donde podrá disfrutar de una oferta de espacios variados y originales que harán las delicias de sus invitados y clientes. Sus grandes salas, restaurantes y espacios exteriores son el lugar perfecto donde organizar reuniones de empresa, juntas directivas, congresos, bodas, comuniones o cualquier tipo de evento, y compaginarlo con los deportes de invierno o nuestras actividades en la nieve.

sierranevada.es/espacios



Verano

1. Clima agradable

Sierra Nevada con una temperatura media de 20°C, es un lugar idóneo para la celebración de cualquier evento de tipo familiar o empresarial. El paisaje y el clima en verano proporcionan una forma de descanso y disfrute muy diferente a cualquier otra.

2. Entorno privilegiado

Los espectaculares valores ecológicos, fauna, plantas únicas en el mundo, paisajes, senderos... hacen de Sierra Nevada un lugar único. Lagunas, riachuelos, borreguiles de verde intenso son un espectáculo natural fuera de serie en las altas cumbres de Sierra Nevada.

3. Magia y aventura

El amanecer y el anochecer en las altas cumbres son sensaciones altamente recomendables. La noche nos acerca a la aventura del cosmos y nos ofrece un enclave perfecto para contemplar el manto de estrellas y asistir a actividades de observación astronómica.

ZONA DE PRADOLLANO

2.100M





Cabaña El Mirlo, zona recreativa

Situada en el entorno de la Zona Recreativa Mirlo Blanco. Dispone de una terraza acristalada y aclimatada y también terraza descubierta.

Puede solicitar presupuesto para eventos personalizados.

Precio alquiler diario: 1.500€ IVA incluido.



Plano 1

Cabaña El Mirlo

- **Instalaciones:**

Kiosco, cabaña de madera

- Ofrece una cocina, barra y salón-bar a la vista
- Aseos de señoras/caballeros exterior
- Mobiliario, mesas y sillas

Zona recreativa

Entorno con arboleda

Zona ideal para verano e invierno, posibilidad de eventos de día, tarde o noche, para celebraciones y eventos familiares o de empresa

- **Aforo / capacidad**

- Terraza cubierta acristalada
- Cóctel para 100 personas
- Buffet para 80 personas





Restaurante La Bodega

Situado en Plaza de Andalucía, en pleno núcleo de la urbanización, anexo al Hotel Telecabina, junto al telecabina Borreguiles, telesilla Parador y Centro de Atención al Usuario. Terraza de verano y solarium de invierno, barra cafetería, amplio salón comedor, y salón abovedado en el interior.

Precio alquiler diario: 1.600€ IVA incluido.



Plano 2

Restaurante La Bodega

- **Instalaciones:**

Salones, barra y cocina

- Zona de barra con amplio mostrador y zona de discapacitados
- Barra y zona de cafetería

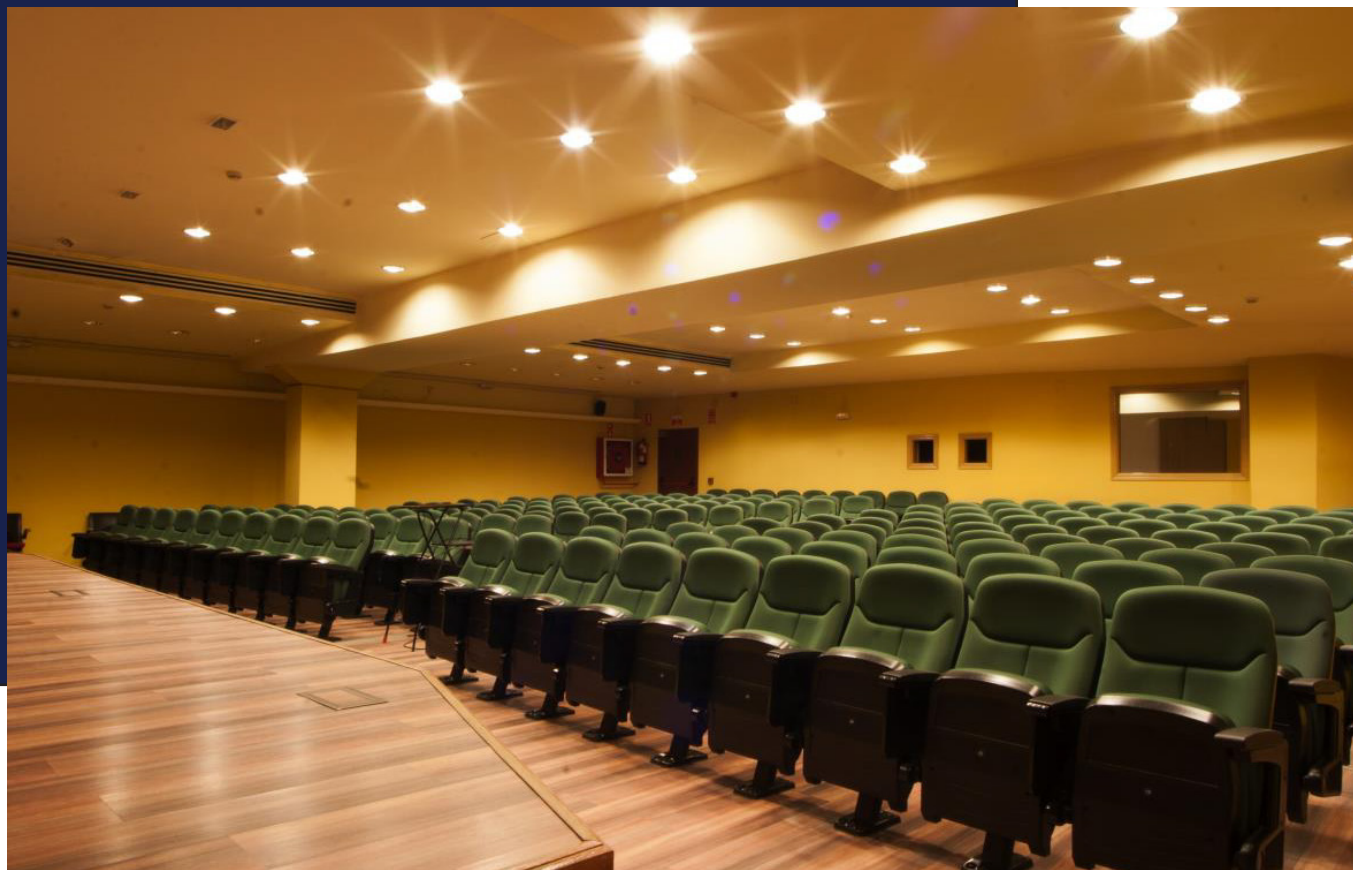
Terraza con aires del sur

Este enclave ofrece también la posibilidad de realizar eventos en el exterior, en la terraza de madera

- **Aforo / capacidad**

- Cóctel para 150 personas
- Banquete para 100 personas
- Terraza para 150 personas





Salón de actos Hotel Telecabina

El Hotel telecabina dispone en su planta baja de una amplia sala de conferencias, proyecciones y usos múltiples. Con acceso independiente al hotel y posibilidad de compaginar con el uso del restaurante La Bodega y el hotel. Aforo: 177 personas

Puede ser alquilada el día completo de 9:00h a 19:00h o medio día (5 horas máximo) de 9:00h a 14:00h o de 16:00h a 19:00h.

Precio alquiler medio día: 1.065€

Precio alquiler día completo: 1.500€

Cada fracción u hora extra del horario confirmado: 65€

Contratación personal seguridad - control acceso a la sala: 75€/ hora

Salón de actos Hotel Telecabina





Sala La Cúpula - Distinción y buen gusto

Ubicada en el centro neurálgico de la estación, en la Plaza Andalucía, 3ª planta del edificio Cetursa. Dispone de mobiliario para configurar diferentes ambientes según necesidades. Sála en forma de cúpula forrada en madera, presidida por una peculiar lampara central, con vistas a la montaña y a la urbanización de Pradollano. Aforo: 35 pax
Incluye: Wifi, Proyector Gigante, Megafonia. Puede ser alquilada el día completo de 9:00h a 19:00h o medio día (5 horas máximo) de 9:00h a 14:00h o de 16:00h a 19:00h.

Precio alquiler medio día: 940€ IVA incluido.

Precio alquiler día completo: 1.190€ IVA incluido.



Plano 3

Sala La Cúpula





Paraje, Suerte de Fuente Alta, centro etnográfico

Espacio al aire libre ubicado a menos de un kilómetro de la plaza de Andalucía, rodeado de pinos y naturaleza, con un museo etnográfico.

Ideal para grupos, con posibilidad de realizar actividades al aire libre o revivir las costumbres de antaño.

Precio alquiler diario: 1.500€ IVA incluido.



Plano 4

Suerte Fuente Alta

- **Instalaciones:**

Circuito de bici de montaña, senderos, fuentes, pasarelas sobre riachuelos...

- Dispone de aseos de caballeros y señoras
- Agua y fácil acceso
- Posibilidad de instalar picadero/exposición de caballos

Cuenta con horno y alambique para revivir las costumbres de los habitantes de la sierra

Gran explanada para ubicar una carpa o como exposición

- **Aforo / capacidad**

Según disposición de infraestructuras



ZONA DE BORREGUILES

2.700M





Restaurante Alcazaba

Ubicado dentro del edificio Borreguiles, a la llegada de los telecabinas. Instalaciones totalmente renovadas. Terraza acristalada con vistas a la zona de pistas y al pico Veleta. Terraza descubierta.

Precio alquiler diario: 1.600€ IVA incluido.



Plano 5

Restaurante Alcazaba

- **Instalaciones:**

Amplio espacio para organizar un eventos de día o de noche

En el corazón de Borreguiles

- Restaurante de fácil acceso bien en vehículo colectivo o en telecabinas
- Grandes ventanales y magníficas vistas
- Aseos de señoras/caballeros, mobiliario, mesas y sillas
- Barra, cocina a la vista

- **Aforo / capacidad**

- Interior 90 personas
- Terraza cubierta 48 personas
- Terraza abierta 32 personas





Salón Sulayr

Ubicado dentro del edificio Borreguiles a la llegada de los telecabinas.

Un gran espacio, con grandes ventanales y vistas espléndidas al valle.

Dispone de mobiliario para configurar diferentes ambientes según necesidades.

Precio alquiler diario: 1.700€ IVA incluido.



Plano 5

Salón Sulayr

- **Instalaciones:**

Eventos y comida de empresas se dan cita en Borreguiles

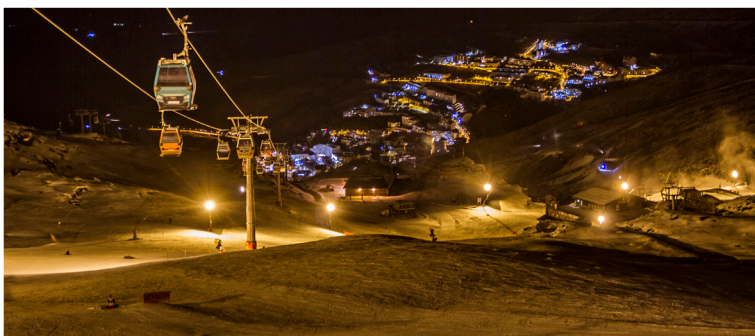
En la zona de pistas de Borreguiles encontramos un amplio espacio para organizar eventos. Restaurante y salón ofrecen un espacioso ambiente de día o de noche.

Típico de montaña

- Salón de fácil acceso bien en vehículo colectivo o en telecabina
- Grandes ventanales y magnificas vistas al valle.
- Aseos de señoras/caballeros, mobiliario, mesas y sillas

- **Aforo / capacidad**

- Cóctel para 250 personas
- Banquete para 200 personas





Terraza Torreón Premium

Terraza exterior con mesas bajas y hamacas confort, ubicado en Borreguiles en una zona muy exclusiva con magníficas vistas al Veleta.

Terraza: 168,39 m²

Aforo: 120 plazas

Precio alquiler diario: 2.800€ IVA incluido.



Plano 6

Terraza Torreón Premium





Terraza Chill-Out

Un amplio espacio exterior junto al edificio Borreguiles, donde se pueden celebrar grandes eventos gastronómicos o deportivos con vistas a la zona de pistas.

Número de plazas dependiendo de la configuración del evento.

Terraza: 1.153,86 m²

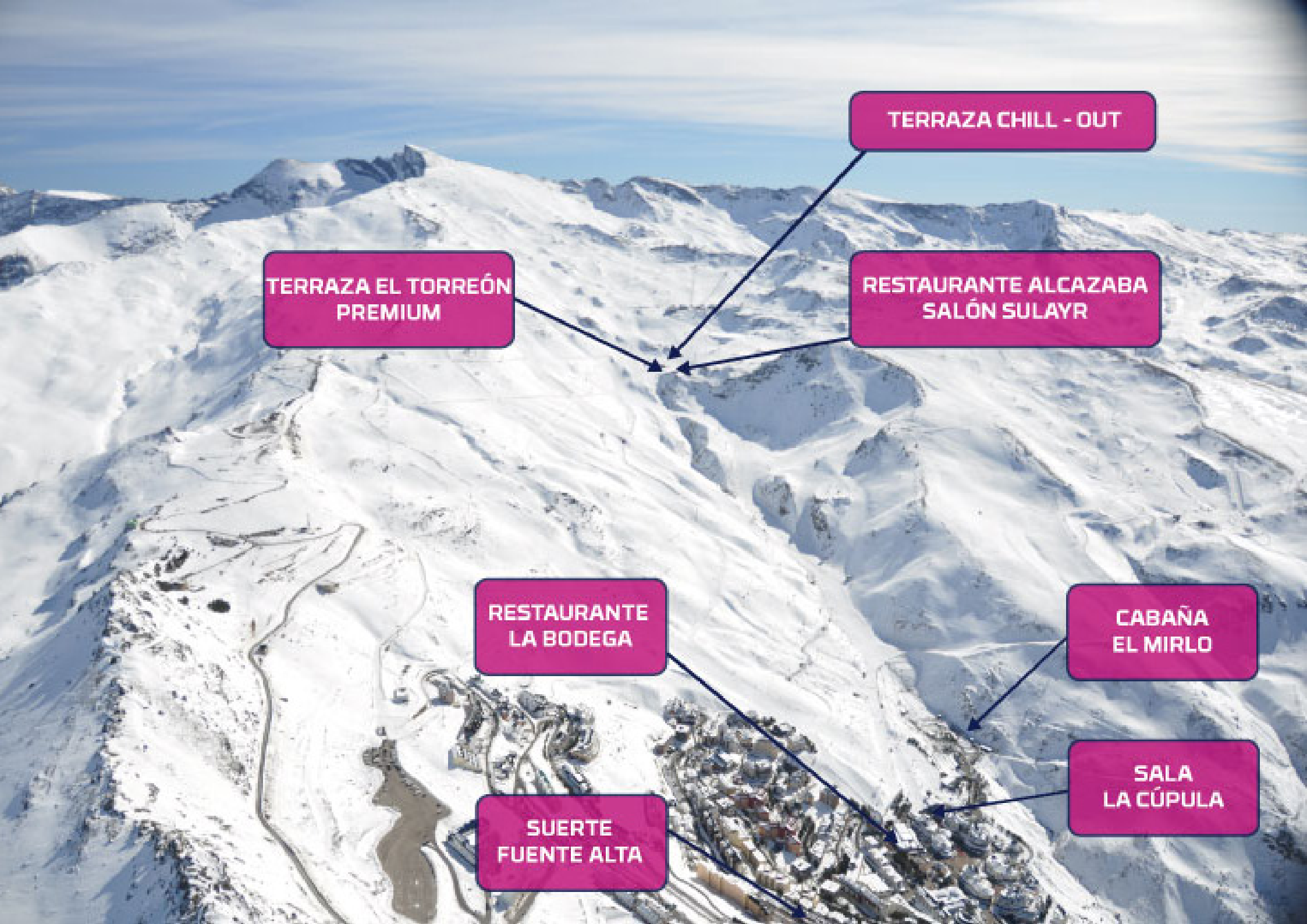
Precio alquiler diario: 1.900€ IVA incluido.



Plano 6

Terraza Chill - Out





TERRAZA CHILL - OUT

TERRAZA EL TORREÓN
PREMIUM

RESTAURANTE ALCAZABA
SALÓN SULAYR

RESTAURANTE
LA BODEGA

CABAÑA
EL MIRLO

SUERTE
FUENTE ALTA

SALA
LA CÚPULA

Plano de espacios

Ubicaciones estratégicas

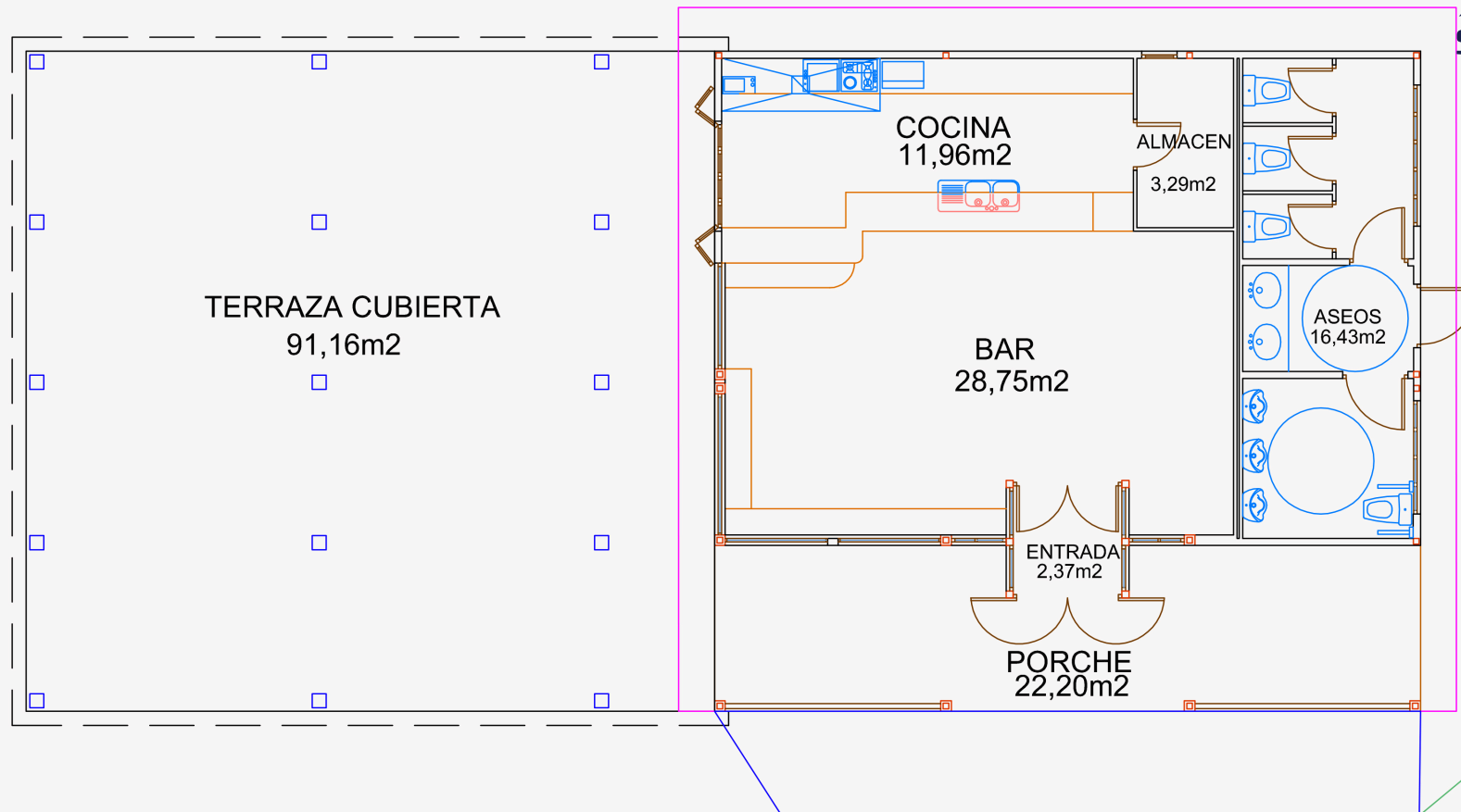
7 espacios diferentes en un entorno singular a partir de los 2000 metros de altitud, distribuidos por toda la estación, donde celebrar todo tipo de eventos.

Ubicación

A tan solo 31 kilómetros de la monumental ciudad de La Alhambra, Granada. Carretera montaña de fácil conducción.

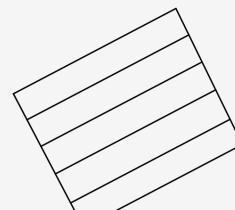
Planos

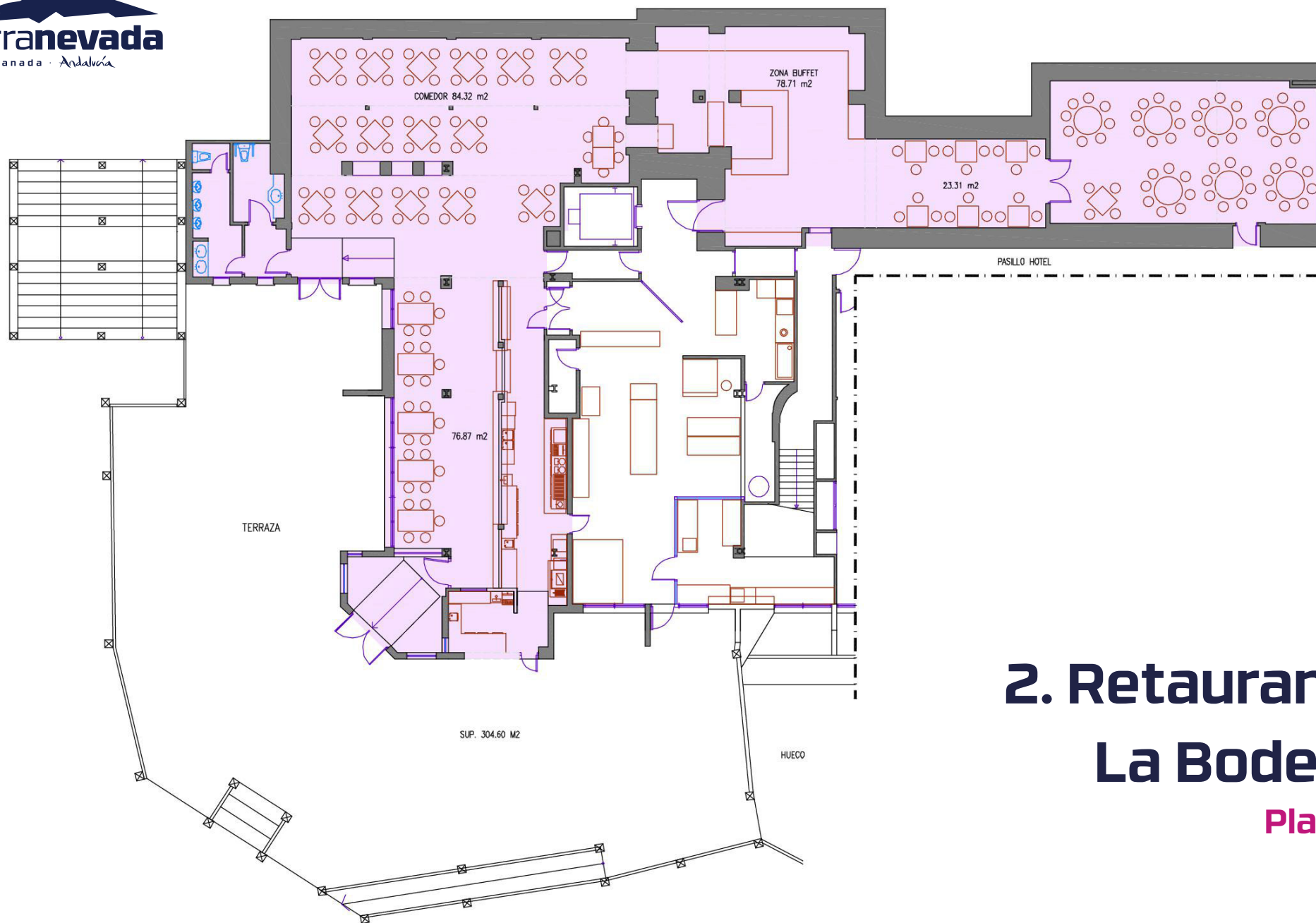
- 1. Cabaña El Mirlo**
- 2. Restaurante La Bodega**
- 3. La Cúpula**
- 4. Suerte Fuente Alta**
- 5. Restaurante Alcazaba / Salón Sulayr**
- 6. Terraza Borreguiles:
Terraza Torreón Premium y Terraza Chill- Out**



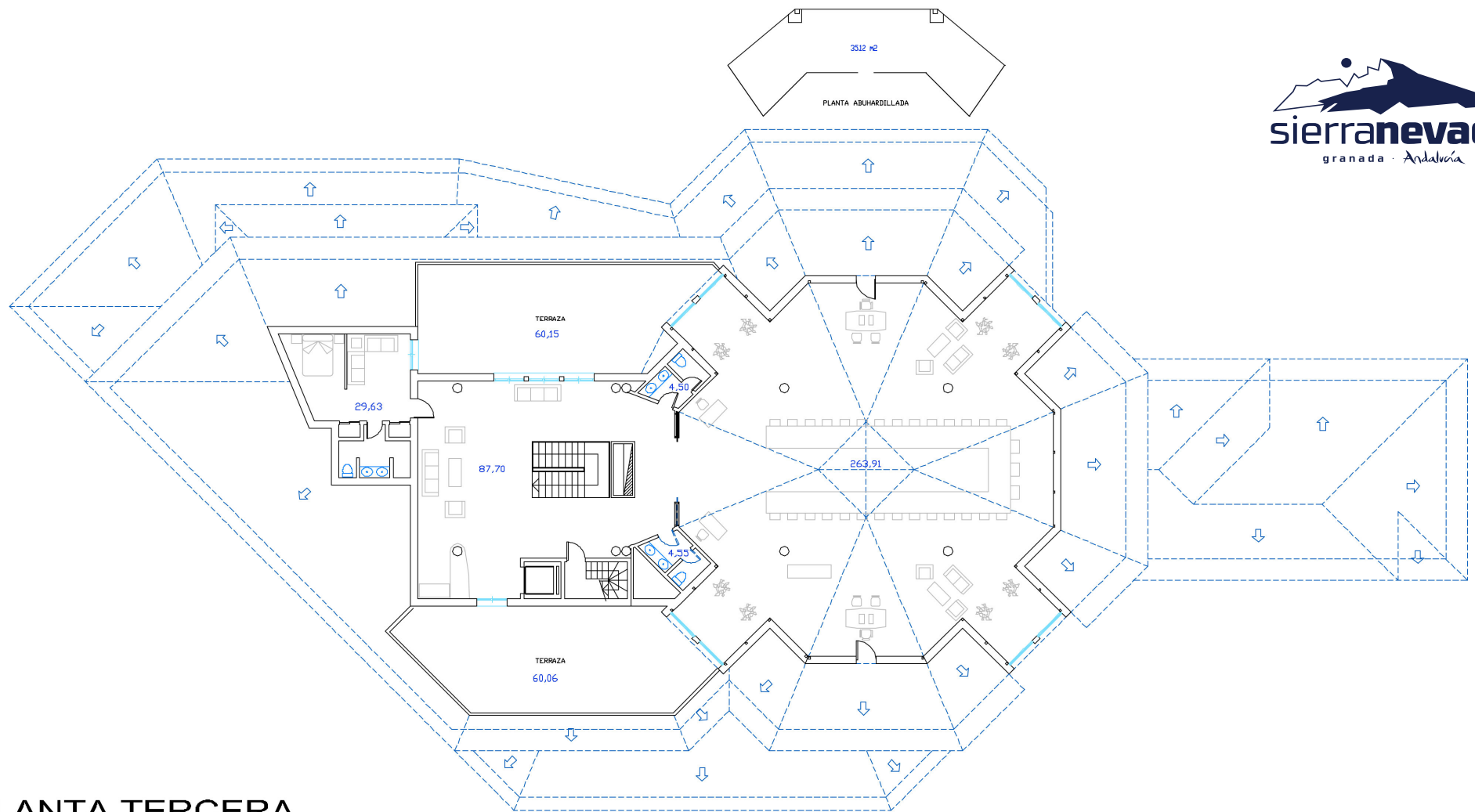
1. Cabaña El Mirlo

Plano 1





2. Restaurante La Bodega Plano 2



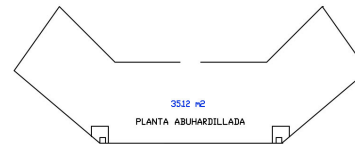
PLANTA TERCERA

3. La Cúpula

Plano 3



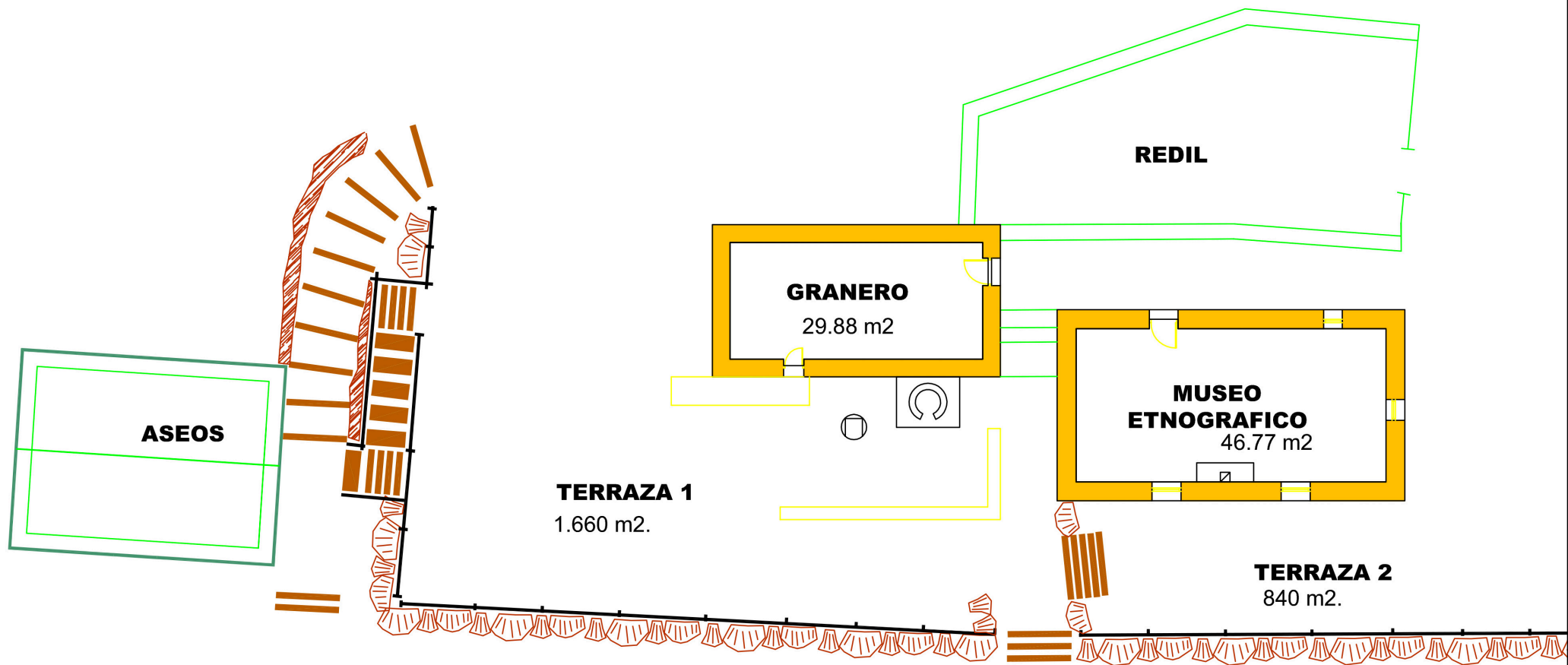
PLANTA CASTILLETE



3512 m²
PLANTA ABUHARDILLADA

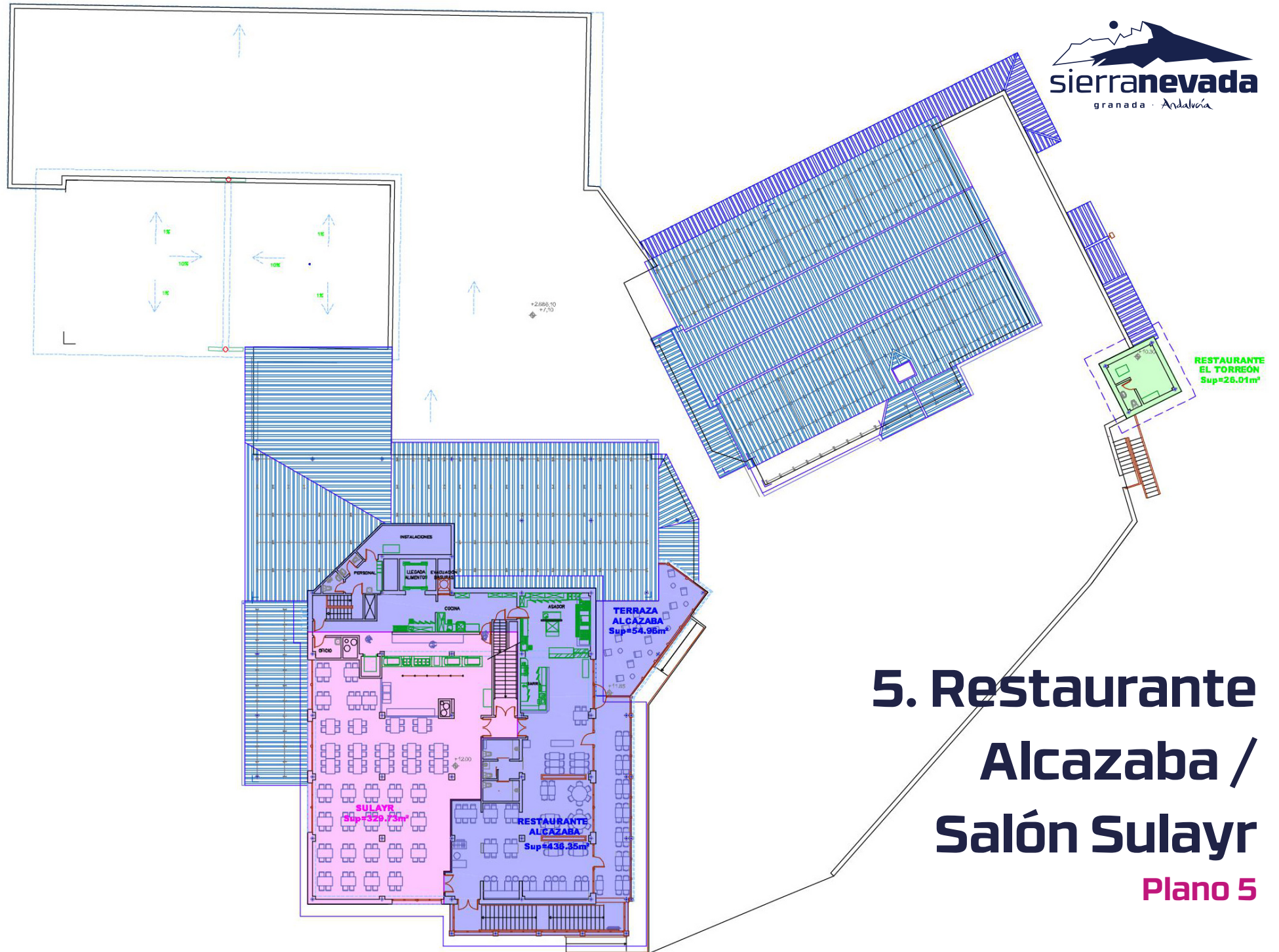


Alzado lateral
ABUHARDILLADO



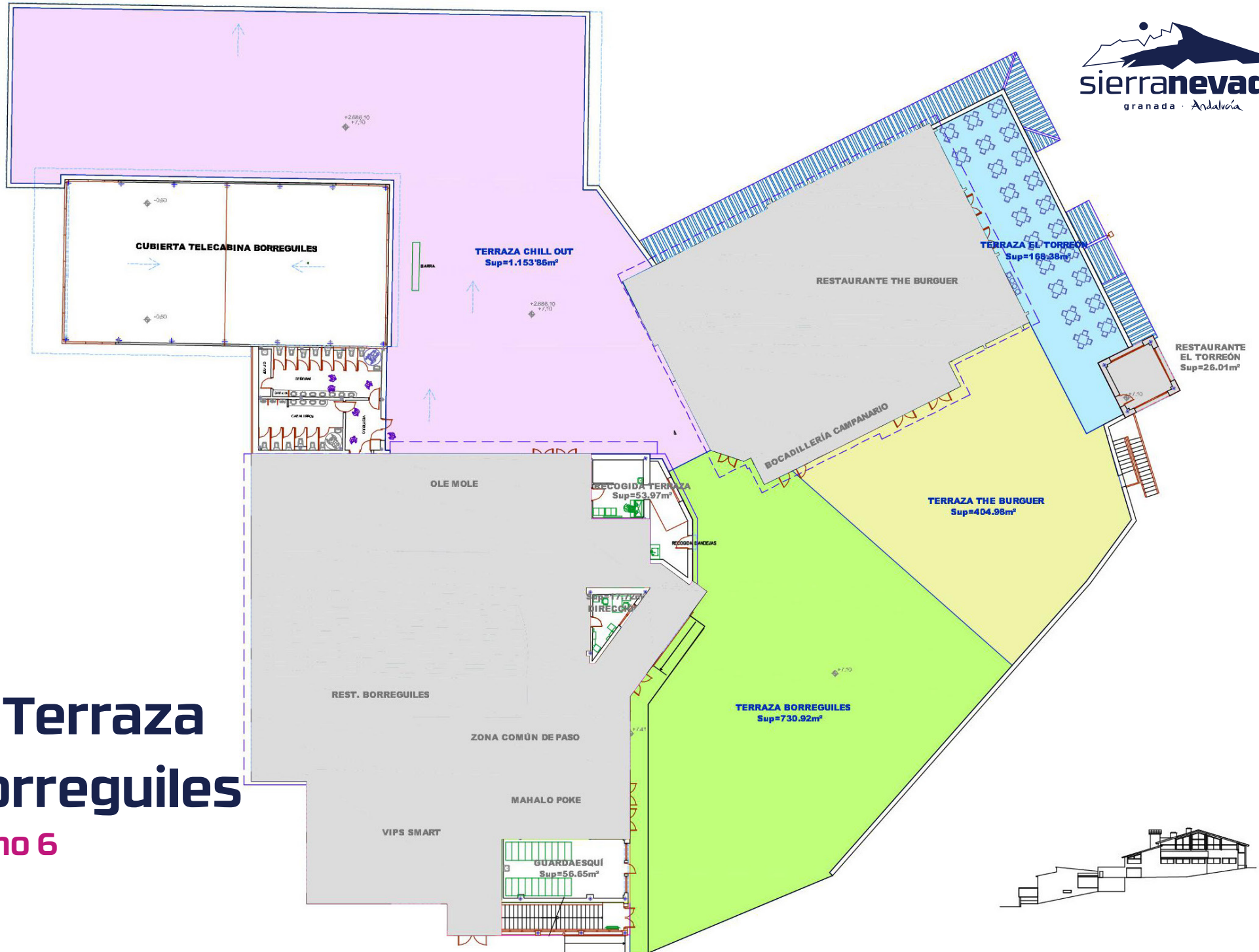
4. Suerte Fuente Alta

Plano 4



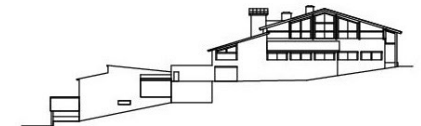
5. Restaurante Alcazaba / Salón Sulayr

Plano 5



6. Terraza Borreguiles

Plano 6





Cetursa Sierra Nevada, S.A.
18.196 Plaza Andalucía - Edf. Cetursa
Sierra Nevada - Monachil GRANADA
958 70 80 90 | agencia@sierranevadaclub.es
sierranevada.es